



Государственное бюджетное учреждение
дополнительного образования
Дом детского творчества Красносельского района
Санкт-Петербурга

**Развитие социальной
креативности как механизм
формирования Функциональной
грамотности (глобальных
компетенций) школьников**

Городской ресурсный центр дополнительного образования «Развитие социальной креативности ребенка в условиях дополнительного образования» (2017-2019)



Сайт: <http://ddtks.ru/grc>

Электронный ресурс «Диагностика социальной креативности»

Анкета 1
Диагностика социальной креативности
Выберите тип анкетирования
<input type="radio"/> Анкетирование учащихся (7-16 лет)
<input type="radio"/> Экспертная оценка учащегося педагогом
<input type="radio"/> Получить результаты диагностики учащегося из ранее сохраненных файлов
<input type="radio"/> Эксперт-метод "Социальная креативность"
<input type="button" value="Назад"/> <input type="button" value="Сохранить данные"/> <input type="button" value="Далее"/>

Социальная креативность – МЕТА способность личности к восприятию, преобразованию и созиданию социальной среды и себя в этом мире



Мотивационный компонент -

социальный интерес - избирательная направленность личности на социальные явления окружающего мира. Определяет внутренние ориентиры выбора ребенком интересных для себя социальных объектов, круга общения и сотрудничества. Является результатом взаимодействия с другими людьми в различных формах деятельности. Социальный интерес выступает в качестве энергетического ресурса социальной креативности.

Эмоционально-ценностный

компонент - *социальные ценностные ориентации детей и толерантность*. Социальные ценности - проявление эмоциональной значимости для ребенка нравственных и эстетических ориентиров, которые усваиваются в процессе социализации и освоения человеческой культуры.

Когнитивный компонент -

социальный интеллект - способность воспринимать социальные аспекты окружающей действительности, понимать самого себя и других людей для эффективного межличностного взаимодействия и социальной адаптации. В его структуру включены социально-перцептивные способности, рефлексия, эмпатия, социальный опыт ребенка.

Социальная компетентность -

актуальные знания ребенка о социуме, способность выстраивать стратегии взаимодействия с другими людьми в окружающей его изменяющейся социальной реальности, опыт сотрудничества и самосовершенствования.

Поведенческий компонент социальной креативности - *Социальная активность* – проявляется в стремлении к позитивному преобразованию себя и социума, активному взаимодействию в общении, сотворчестве в разных направлениях деятельности. Социальная активность является условием достижения ребенком реальных целей в социальном контексте самоопределения в обществе и предпосылкой для всестороннего развития личности.

Понятие о функциональной грамотности

А. А. Леонтьев:

Функционально грамотный человек — это человек, который способен использовать все постоянно приобретаемые в течение жизни знания, умения и навыки для решения максимально широкого диапазона жизненных задач в различных сферах человеческой деятельности, общения и социальных отношений

Глобальные компетенции: модель

Навыки

- Аналитическое и критическое мышление
- Способность взаимодействовать уважительно, сообразно, эффективно
- Способность сочувствовать
- Гибкость

Знание, Понимание

- Осознание и понимание глобальных проблем
- Осознание межкультурных различий, взаимопонимание

Отношения

- Открытость представителям иных культур
- Уважение других культур и культурных отличий
- Широта взглядов
- Ответственность

КОМПОНЕНТЫ

ЦЕННОСТИ

Человеческое достоинство
Культурное разнообразие

Социально-педагогическая технология развития социальной креативности

Мотивация перспективы

Рефлексия актуальных достижений

Мониторинг динамики развития социальной креативности

Реализация социально-креативных стратегий:

- социальное проектирование и реализация социальных проектов
- рефлексия и самосовершенствование
- организация взаимодействия и сотворчества в социуме
- социальные инверсии – опыт преобразования негативных ситуаций в позитивные
- восприятие и нравственная оценка социальных ситуаций
- активизация социальных интересов детей

Выбор социально-креативных стратегий

Диагностика социальной креативности ребенка

Социально-креативные стратегии

Интегрированные модели действий педагога по проектированию социальных и креативных процессов, социальных качеств и отношений детей и взрослых.

Выбор стратегии педагогом определяется общими задачами в области образования и воспитания, конкретной целью.



Варианты стратегий

**Я ПОЗНАЮ,
Я ВЫБИРАЮ,
Я СОЗИДАЮ,
Я ОТВЕЧАЮ**

Кайдзен
стремление к
совершенству

Социальные инверсии
преобразование
негативных социальных
ситуаций в позитивные

Уолт Дисней
(мечтатель –
реалист- критик)

**Динамика
мира – это
интересно**

Антимифы
реконструкция
стереотипов

Сам себе критик
оценивание и
осознание ценности
творческого Я

Мы – команда
сотрудничество и
сотворчество

*И многие
другие*

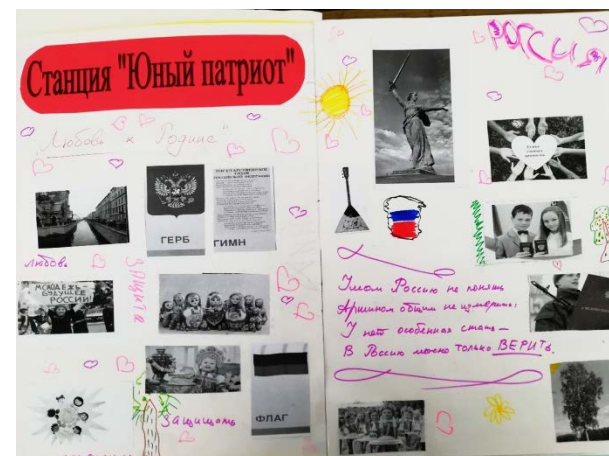
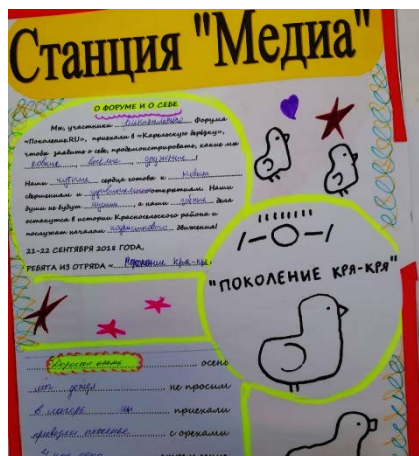
Без своей стратегии попадёшь под влияние чужой тактики (с)

Примеры стратегий

- **Стратегия «Позитивная модель будущего»** (самопознание-мотивация саморазвития –самореализация).
Цель - развитие рефлексии креативности и перспективы развития.
- **Стратегия «Сам себе критик»**
Цель – формирование навыка самостоятельного оценивания своего творчества и осознание ценности творческого Я.
- **Стратегия «Социальные инверсии»** -
Цель – приобретение ребенком опыта преобразования негативных социальных ситуаций, идей, образов в позитивные.
- **Стратегия «Я познаю, Я выбираю, Я создаю, Я отвечаю».**
Цель – создание условий для стимулирования ответственности, независимости, самостоятельности.
- **Стратегия «Мы - команда»** -
Цель – формирования умения эффективно действовать индивидуально или в группе в различных ситуациях на основе сотрудничества и сотворчества.



Программа воспитания социализации и самореализации обучающихся Красносельского района Санкт-Петербурга «Поколение.RU»



Детское социальное проектирование

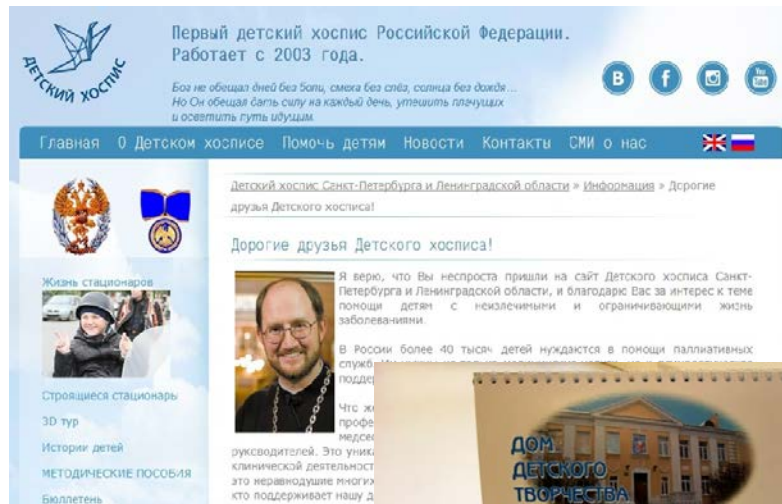
Алгоритм создания детского социального проекта

- осознание социальной проблемы
- инициатива в её решении
- создание команды
- исследование
- определение целевых установок
- сбор информации
- генерация идей
- планирование
- реализация
- презентация
- оценка эффективности реализации и значимости для социума
- анализ результатов
- определение дальнейшей перспектив

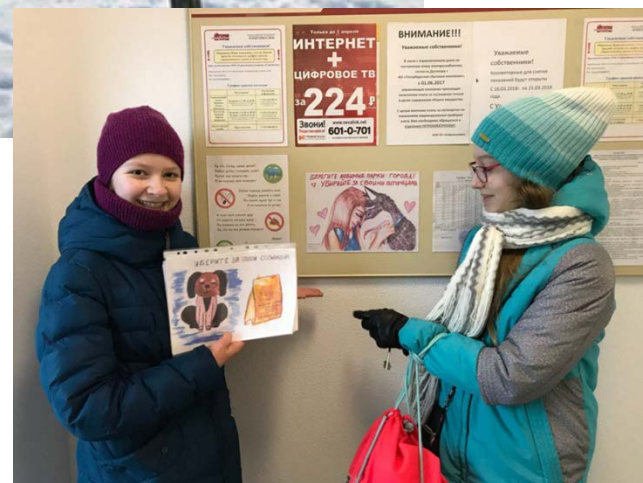
Компетенции

- умение видеть и анализировать социальные проблемы
- эффективное взаимодействие в команде и с социумом
- умение выдвигать креативные идеи
- критическое мышление
- чувство ответственности за принятые решения
- активная социальная позиция
- исследовательские навыки
- навыки работы с информацией
- умение отстаивать свою точку зрения и принимать мнение других
- открытость новому опыту

Детские социальные проекты



«Надежда»
художественной
студии «Яблонька»
ДДТ
Красносельского
района



«Человек собаке друг»
Учащихся 6-х классов ГБОУ
№509 Красносельского
района СПб

Проект «Дети-детям»

ГБОУ ЦО №167

Красносельского района СПб

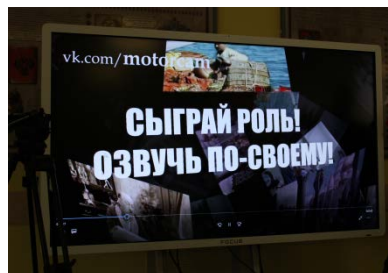


«Музей одного дня. Реликвии моей семьи»

ГБОУ Гимназия №293
Красносельского района



Районное детское ТВ «В КАДРЕ»



**ПРЕИМУЩЕСТВА
ДЕТСКОГО РАЙОННОГО
ТЕЛЕВИДЕНИЯ**

**ОБЪЕДИНЕНИЕ И СИСТЕМАТИЗАЦИЯ
ИНФОРМАЦИИ. ОСВЕЩЕНИЕ
СОБЫТИЙ, ПРОИСХОДЯЩИХ В РАЙОНЕ**

**БЫСТРЫЙ СПОСОБ ОБМЕНЯТЬСЯ
ИНФОРМАЦИЕЙ,
ПРОДЕМОНСТРИРОВАТЬ СВОЮ РАБОТУ**

**СОЗДАНИЕ ЕДИНОГО
ИНФОРМАЦИОННОГО ПРОСТРАНСТВА
РАЙОНА, В РАМКАХ ПРОГРАММЫ
ПОКОЛЕНИЕ.RU**



РДШ Красносельского района

направление добровольчество



Выездные тематические смены по формированию социальных компетенций школьников



Чему должны научиться дети?

Что дети должны изучать?

Предметные
Межпредметные
Практические

Знания

Умения

Отношения
и ценности

Когнитивные и
мета-когнитивные
Социальные и
эмоциональные
Физические и
практические

Компетенции

Как дети
способны
действовать

Действие

Способность мобилизовать
знания, умения, отношения и ценности, а также
проявлять рефлексивный подход к процессу обучения,
обеспечивающая возможность взаимодействовать и
действовать в мире